



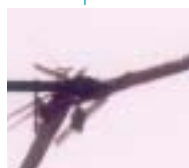
Diagnostic et analyse des *polluants de l'habitat*

amiante, plomb, légionelles, termites, radon, benzène, aérocontamination



Le plomb

- Les peintures, poussières et l'eau sont les principales sources de contamination par le plomb
- Nos techniciens réalisent le diagnostic du plomb :
 - dans les peintures (art L32-5)
 - dans l'eau de consommation
 - dans les poussières (art L32-4)



L'amiante et autres fibres minérales

- DTA (Dossier technique amiante) et diagnostic amiante avant démolition
- Analyses de matériaux
- Prélèvement et analyses pour le contrôle atmosphérique de locaux par microscopes électroniques



Le radon

- Le radon est un gaz naturel radioactif libéré par certains sols granitiques qui peut s'accumuler à l'intérieur de l'habitat
- Le seuil de dangerosité est de 1 000 Becquerels/m³
- Nos équipes réalisent la mesure du radon dans l'habitat selon les recommandations ministérielles



Le Benzène

- Le benzène est un cancérigène reconnu pour l'homme
- De nombreuses matières peuvent être à l'origine du benzène dans l'habitat : colles, peintures, plastiques, produits de nettoyage et d'entretien,...
- Nos techniciens procèdent à l'analyse des teneurs en benzène dans l'atmosphère des habitations



Les termites

- Cet insecte xylophage s'attaque à tous les bois et matière cellulosique
- La loi n° 99-471 du 8 juin 1999 protège les acquéreurs et propriétaires d'immeubles contre les termites et autres insectes xylophages
- Nos techniciens, chargés d'établir l'état parasitaire, sont qualifiés pour travailler en conformité avec la norme Afnor XP 03-200

Les légionelles

- La légionelle est une bactérie pathogène responsable de graves infections pulmonaires (légionellose), proliférant dans les réseaux d'eau et système de climatisation
- La circulaire DGS n° 2002/243 demande aux installations à risque et aux bâtiments recevant du public de réaliser des prélèvements annuels en vue de rechercher les légionelles
- Nos laboratoires sont accrédités COFRAC pour les analyses des légionelles

Aérocontamination

- Bactéries, levures, moisissures sont prélevés et analysés par nos laboratoires afin de déterminer la qualité de l'air des bâtiments
- Mesure de la concentration des gaz CO, CO₂
- Mesures d'empoussièrement