

ETABLISSEMENT DE SANTE

Hygiène dans les Etablissements de Santé



Vos obligations

Vos besoins

Nos prestations

Protection du patient

- Comment prévenir les infections nosocomiales ?
- Comment prévenir les infections liées aux soins ?



Évaluation initiale des besoins

Contrôles réglementaires et recommandés

- Définition des objectifs des contrôles : qualifications, surveillance, investigation en cas d'alerte, risque aspergillaire en cas de travaux.
- Analyse des risques et définition des niveaux de qualité requis en fonction des services.
- Identification des sources possibles de contamination



Eaux et réseaux ECS

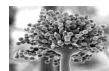
- Eau à usage alimentaire
- Eau chaude sanitaire
- Eau pour soins standards
- Eau bactériologiquement maîtrisée
- Eau des piscines de rééducation
- Eau de fontaines réfrigérées
- Eau pour hémodialyse
- Eau purifiée et hautement purifiée

- Analyses bactériologiques dont Legionelles
- Analyses physico-chimiques
- Endotoxines



Air et réseaux aérauliques

- Qualification et requalification d'environnements maîtrisés
- Diagnostic microbiologique des réseaux aérauliques
- Gestion des risques liés aux



- Détermination de la classe particulaire et bactériologique
- Détermination de cinétique de décontamination particulaire
- Détermination quantitative et qualitative des contaminations microbiologiques des réseaux

Expertise dans la surveillance radiologique du personnel et de l'Environnement

Agrément du Ministre de la Santé - arrêté du 20 mars 2006

Conseils pour l'élaboration des plans de gestion des déchets et pour la mise en œuvre de la radioprotection des travailleurs et des patients

- Application de la circulaire DGS/DHOS 2001/323 du 9 juillet 2001 de la Directive Générale de la Santé
- Application du décret n°2003-270 du 24 mars 2003

Contrôle des sources de rayonnements ionisants en application du décret n°2003-296 du 31 mars 2003

- Contrôles techniques périodiques des sources et appareils émetteurs de rayonnements ionisants
- Contrôles techniques d'ambiance
- Analyse des postes de travail



Analyses des rejets et déchets des hôpitaux

- Prélèvements
- Analyses sur site
- Analyses en laboratoire



Validation du nettoyage des endoscopes

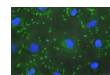
Validation du nettoyage des endoscopes



- Prélèvements et analyses bactériologiques selon DGS-DHOS, CTINILS Mars 2007

Contrôles des surfaces

Contrôles des surfaces



- Prélèvements et analyses bactériologiques (*identification de microorganismes < 24h*)

Conseil, assistance, formation et gestion de crise

- Plan de prévention
- Audit des réseaux (air et eau)
- Schémas des réseaux d'ECS, points critiques et recommandations
- Interprétation et gestion des résultats
- Mesures à prendre en cas de détection de contamination
- Assistance à la communication (auprès des autorités sanitaires)

- Assistance à l'optimisation des moyens (performance CTA)
- Formations:
 - Risques liés à l'usage de l'eau
 - Gestion des carnets sanitaires
 - Gestion des risques liés à Legionella
 - Radioprotection des personnes exposées
 - Systèmes de traitement de l'air
 - etc...



Nous contacter (demande de renseignements et devis)

CARSO-LSEHL
 321 avenue Jean Jaurès
 69362 Lyon cedex 07
Tél. : 04.72.76.16.16
E-mail : lmichon@groupecarso.com
Site : www.groupecarso.com

Les experts scientifiques du Groupe CARSO

Le Groupe CARSO - 1 300 docteurs ès sciences, ingénieurs et techniciens - a une gamme de plusieurs milliers de paramètres analytiques au service de ses clients dans les domaines de l'analyse chimique, bactériologique, virologique, parasitologie, écotoxicologique, d'analyse d'ADN, de radioactivité, et de microscopie électronique.

Le groupe CARSO est un des leaders en France des analyses Cofrac de légionelles dans les eaux selon la norme NF T90-431



Le Groupe CARSO met à votre disposition ses compétences pour mettre en œuvre une Stratégie de haute Qualité pour la Maîtrise des Risques liés à l'Environnement : *détermination des besoins, prélèvements, analyses, conseils, assistance et gestion de crise.*

Agréments, Accréditations COFRAC

- Agréments du Ministère de la Santé
- Agréments du Ministère de l'Ecologie et du développement durable

Programmes COFRAC :
 Programmes 3, 59, 60, 61, 65, 68, 80, 94, 97, 99-1, 99-2, 99-3, 99-4, 100-1, 100-2, GTA19 (131.3), 100-3, 114, 134, 135, 144, 155, 156, 167,

soit plusieurs milliers de paramètres de prélèvements et analytiques accrédités COFRAC.

Matériels analytiques de pointe

CARSO a en France plus de 30 000 m² de laboratoires dont celui de Lyon qui est le plus important site analytique français.

Ouvert 24h sur 24, et 6 jours / 7



Principaux matériels
 Laboratoires P2+
 Laboratoire de microbiologie, PSM...
 Identification de microorganismes par le système VITEK
 Analyse PCR (ADN)
 HRGC/HRMS
 ICP/MS
 LC/MS/MS
 GC/MS/MS
 HS/MS GC/MS
 Analyses de la radioactivité



Prélèvements, suivi de vos échantillons et résultats Conseils, assistance et gestion de crise

Un réseau performant et rapide pour les prélèvements, une logistique nationale et un site Internet de consultation des résultats d'analyses de vos échantillons



Des services performants : délai, logistique-prélèvement, consultation des résultats par Internet

- CARSO dispose d'un site qui vous permet de manière sécurisée de :
 - Consultation de l'avancement des analyses.
 - Consultation des résultats.
 - Exportation du bulletin d'analyses sous format pdf.
 - Exportation des données pour effectuer des synthèses sous format tableur (excel par exemple).

